

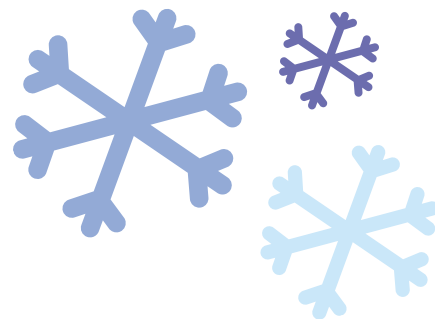
WHITE WEEKEND

*Un fine settimana sulla neve
del Corno alle Scale
fra sport e natura*

17-19 marzo 2023



PROGRAMMA



Venerdì 17 marzo

Arrivo in hotel e cena / Arrivo in residence

Sabato 18 marzo

- Giornata libera sugli sci oppure ciaspolata con le guide della Cooperativa Madreselva
- Pranzo libero
- Rientro in hotel / residence
- Cena sociale presso ristorante tipico (costo: **30 €** a persona)

Domenica 19 marzo

- Gara di Slalom Gigante
Scarica qui il >> [REGOLAMENTO](#)
- Giornata libera sugli sci oppure ciaspolata con le guide della Cooperativa Madreselva per tutti coloro che non vogliono o non possono partecipare alla gara
- Pranzo libero

PERNOTTAMENTO

IN HOTEL

Tariffa per 2 notti (17 + 18 marzo): **90 €** a persona in camera doppia o tripla | Trattamento: 1 giorno mezza pensione + 1 giorno solo prima colazione

Tariffa per 1 notte (17 oppure 18 marzo): **40 €** a persona in camera doppia o tripla | Trattamento: solo prima colazione

IN RESIDENCE

Tariffa per 2 notti (17 + 18 marzo): **70 €** a persona in appartamento da 2 o 4 persone con angolo cottura attrezzato | Trattamento: solo pernottamento

Tariffa per 1 notte (17 oppure 18 marzo): **35 €** a persona in appartamento da 2 o 4 persone con angolo cottura attrezzato | Trattamento: solo pernottamento

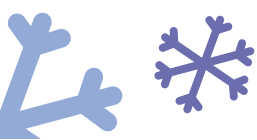
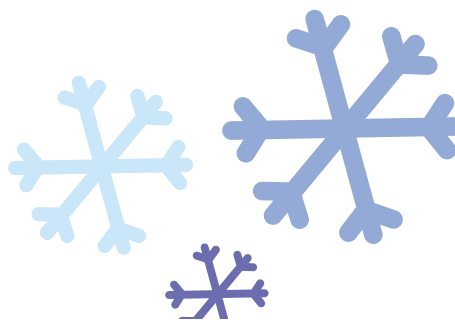
Condizioni:

- Singola oppure doppia uso singola (DUS) in hotel: supplemento di **10 €**
- Bambini da 0 a 3 anni: gratis
- Bambini da 4 a 12 anni: tariffa scontata del 50%

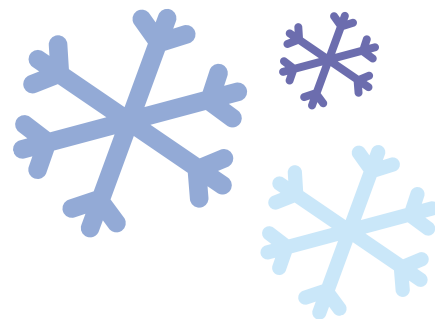
TRASFERIMENTO

Il trasferimento dall'hotel o dal residence al comprensorio sciistico può essere fatto con mezzi propri oppure a pagamento:

- Prendendo l'autobus di linea 776
Consulta qui gli >> [ORARI](#)
- Prenotando il servizio ColBus
Qui tutte le >> [INFORMAZIONI](#)
Costo: **1,50 €**



SKIPASS



Tariffa agevolata per 2 gg (18 + 19 marzo):

- **35 €** (per Adulti, Ragazzi e Senior)
- **18 €** (per Bambini)

Tariffa giornaliera agevolata (valida solo per il 18 o per il 19 marzo):

- **20 €** (per Adulti, Ragazzi e Senior)
- **9 €** (per Bambini)

LEZIONI DI SCI

È possibile prenotare lezioni di sci collettive con i maestri della Scuola Sci Corno alle Scale.

Tariffe

- 1 ora di lezione, gruppo da 1 a 4 persone: **40 €** a persona
- 2 ore di lezione, gruppo da 5 a 10 persone: **35 €** a persona

N.B. Le persone di ogni gruppo devono essere tutte allo stesso livello.

NOLEGGIO

Tutti coloro che necessitano di noleggiare l'attrezzatura da sci o le ciaspole hanno diritto ad una tariffa agevolata presso le strutture convenzionate.

PRENOTAZIONI E INFORMAZIONI

E-mail cornoallescale1945@gmail.com

In fase di prenotazione è necessario specificare:

- Partecipazione alla gara di Slalom Gigante
- Partecipazione alla ciaspolata di sabato 18 marzo, a quella di domenica 19 marzo oppure ad entrambe
- Partecipazione a lezioni di sci
- Necessità di noleggio attrezzatura da sci o ciaspole
- Tipologia di skipass
- Numero di notti in hotel / residence
- Dati propri e del/degli accompagnatore/i

PRENOTAZIONI ENTRO IL 16 MARZO 2023

Il White Weekend è organizzato in collaborazione con il Consorzio Quota 1945 Corno alle Scale e i maestri della Scuola Sci Corno alle Scale.

