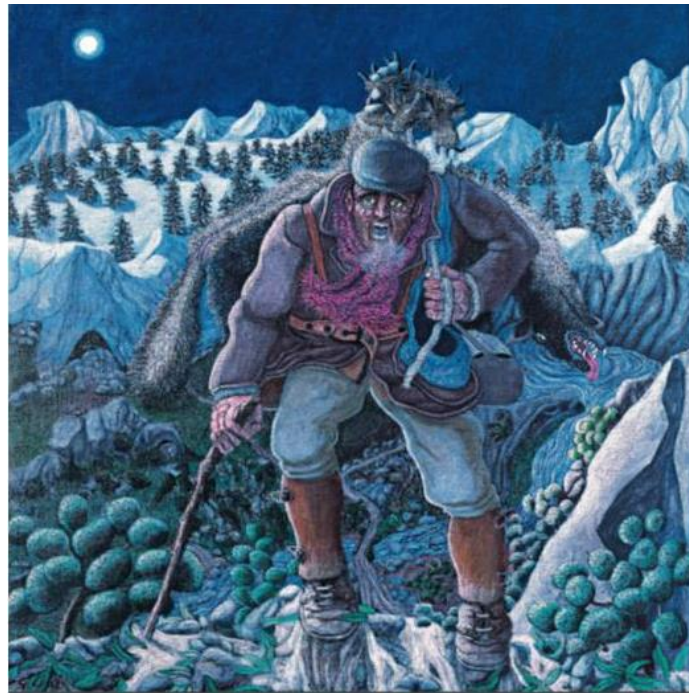


# CASA MUSEO COVILI PAVULLO NEL FRIGNANO (MO)



## I COVILI DI COVILI

*oltre 120 capolavori che l'artista ha realizzato dal 1950 al 2005*

### VISITA GUIDATA

**DOMENICA, 13 OTTOBRE 2019  
ORE 15:15**

**Ritrovo dei partecipanti alle ore 15:15 a Pavullo nel Frignano in via Isonzo n. 1 presso la Casa Museo Covili**

**CONTRIBUTO ALLA VISITA GUIDATA**

**€ 25**

**LA SOMMA VERRA' INCASSATA DURANTE LA VISITA**

**PRENOTAZIONI ED ISCRIZIONI PRESSO LE NOSTRE FILIALI ENTRO GIOVEDI' 26 SETTEMBRE, SALVO ESAURIMENTO POSTI**

Visita organizzata in collaborazione con:



**COVILIARTE - CASA MUSEO COVILI**

Via Isonzo 1/3/5 - Pavullo nel Frignano (MO)

Info: +39 3389250232 - Web: [www.coviliarte.com](http://www.coviliarte.com)

**@COVILIARTE**

**#GinoCOVILI**

**#CasaMuseoCOVILI**

## CASA MUSEO COVILI • “IL POSTO DOVE NASCONO I PENSIERI”

“È il posto dove nascono i pensieri, che poi crescono e diventano disegni e poi colori e poi quadri e storie da raccontare”, con queste parole Gino mi spiegava il suo centro del mondo. Un luogo tangibile, concreto, quasi carnale e allo stesso tempo anche immateriale, astratto, fundamentalmente libero. La sua casa, la casa sul monte, immersa nel bosco tanto da confondersi, quasi a voler restituire alla natura le immagini dei quadri, le nervature delle sculture, le donne, gli uomini, gli animali e i paesaggi dell’arte di Gino Covili. Questo luogo straordinario agli occhi di Gino ora è diventato un posto che risulterà stupefacente agli occhi di tutti: la **Casa Museo COVILI**, uno spazio che apparirà sorprendente anche a quanti già amano la sua pittura e una vera scoperta per quanti, invece, impareranno ad avvicinarsi e a conoscere uno dei maggiori maestri del ‘900 italiano. È difficile spiegare quel che si prova nel percorrere quelle stanze, nel salire quelle scale, la visione delle grandi pareti e la sorpresa dopo ogni rientranza. Ognuno di questi spazi ha una sua ragione, stimola e assorbe le reazioni, sollecita la riflessione e, spesso, fornisce anche la risposta giusta a chi sa bene ascoltare. L’immersione è totale, con la musica e i suoni che accompagnano il percorso. Si incontrano la natura e gli animali, gli eroi e gli emarginati, coi volti accumulati dalla stessa sofferenza che poi si espande e si confonde nella ricercata confusione della *Festa* o nei colori del *Carnevale* o nella sognante atmosfera della *Processione*. Ogni angolo della casa è un racconto, che va visto e vissuto di persona. Ricordo lo studio di Gino, la grande stanza su più livelli, quasi a cercare anche fisicamente punti di osservazione diversi e punti di vista alternativi: le vetrate verso il bosco, la luce diretta del mattino e quella mediata del pomeriggio e, sopra a tutto, unico elemento dominante, il Cimone, la montagna, il punto di riferimento per chi si deve orientare e non solo nello spazio. La distorta armonia dello studio trova poi equilibrio e pace nella calma normalità del salotto, dove la poltrona rossa di Gino è ancora saldamente al centro del mondo creato dalla sua arte e riportato all’essenza assoluta nella *Discussione per la formazione della cooperativa*, il grande quadro che riassume una vita di colori, luci e sfumature, ma soprattutto una vita vera, vissuta ogni istante con la stessa intensità e la stessa umana pienezza. *Maurizio Malavolta*

## CASA MUSEO COVILI ▪ Una nuova realtà a Pavullo nel Frignano (MO) per vivere e toccare con mano i luoghi vissuti dal grande cantore dell’Appennino.

### Francesco Guccini

“Non ci ho messo molto a innamorarmi dell’arte di Gino Covili, e l’unico rimpianto vero è di non aver avuto l’opportunità di conoscerlo di persona. Non so se io sarei piaciuto a lui, ma sono invece certo che lui sarebbe piaciuto a me, e molto anche. Nei suoi quadri io ritrovo estratti, essenze, del mio mondo: l’Appennino e la nostra gente, la civiltà contadina, che è andata e non tornerà più. Anche per questo, in relazione al mio libro di prossima uscita, ringrazio ancora la famiglia Covili per avermi concesso l’utilizzo di un quadro di Gino per la copertina. Per me è un onore, ma soprattutto credo rappresenti bene l’incontro naturale tra due uomini che hanno voluto cantare la loro terra, io con le mie parole, Gino con la sua arte straordinaria.”

### Don Erio Castellucci

Queste immagini, le immagini dei quadri di Gino Covili, fin dal primo incontro hanno destato in me un senso di profonda umanità. La rappresentazione del creato nel suo insieme e nella sua complessità: nelle donne e negli uomini impegnati nei duri lavori dei campi, nella sofferenza dell’emarginazione, ma anche nella gioia della festa o nell’intensa partecipazione raffigurata in “Discussione per la formazione della cooperativa”; e ancora nella lotta degli animali per la sopravvivenza e allo stesso tempo nel loro totale coinvolgimento nella vita degli esseri umani; infine nella natura, a volte amica e a volte avversa, ma sempre da rispettare e da preservare. Ho conosciuto la pittura e poi ho conosciuto Gino attraverso il libro “Parole Dipinte”: il mio è stato un felice incontro con una personalità molto potente e altrettanto profonda.

### Matteo Covili

Adesso c’è. Finalmente siamo riusciti a realizzare il nostro obiettivo principale: trasformare la casa di Gino, la Nostra casa, in un museo permanente alla portata di tutti, l’arte del nonno nella sua espressione massima, con i quadri più belli esposti proprio dove sono stati concepiti e realizzati. Il suo studio, la sua poltrona al centro dei dipinti prediletti, le finestre con vista sul Parco Ducale e poi, ancora, più lontano, fino al Monte Cimone. In questi anni, il nonno ci ha lasciato nel 2005, la CoviliArte ha conservato e incrementato la collezione dei suoi quadri, abbiamo organizzato mostre, incontri e attività, soprattutto rivolte alle nuove generazioni. Oggi apriamo un altro scorcio della storia di Gino, la Casa Museo, il suo mondo segreto.



**COVILIARTE - Casa Museo Covili**  
 41026 Pavullo nel Frignano (MO) - Via Isonzo 1/3/5  
 Linea 1: +39 3931010101 - Linea 2: +39 3931010102  
 Informazioni: +39 3389250232 - Web: [www.coviliarte.com](http://www.coviliarte.com)



> <https://g.page/coviliarte>

**Itinerario: Casello Autostradale A1 VALSAMOGGIA / NUOVA BAZZANESE**

**Raggiungere: SP569 Via BAZZANESE e proseguire in Direzione VIGNOLA**

**Lungo il percorso sono segnalate le indicazioni per: PAVULLO NEL FRIGNANO**

**Percorso Scorrevole > 49,3 KM e 52 MIN**

**Proseguire dritto fino alla conclusione della strada: SOLIGNANO NUOVO**

**Procedere in direzione di: PEDEMONTANA / POZZA DI MARANELLO**

**VIA NUOVA ESTENSE (SS12 DELL'ABETONE E DEL BRENNERO)**

**Seguire le indicazioni per: PAVULLO NEL FRIGNANO / ABETONE**

**Percorso Alternativo Panoramico > 45,1 KM e 57 MIN**

**Proseguire sempre dritto oltrepassando: CREPELLANO / BAZZANO**

**In prossimità di SAVIGNANO SU PANARO seguire per MARANO SUL PANARO**

**Raggiunta la VIA FONDOVALLE oltrepassare la località CASONA DI MARANO**

**Seguire per: COSCOGNO / SANT'ANTONIO / PAVULLO NEL FRIGNANO**

**Destinazione: COORDINATE GPS 44.344253, 10.837947**



Per noi, il passaparola è la forma di pubblicità più potente di tutte...

**#CasaMuseoCOVILI**

Condividete le vostre emozioni sui principali Social Network...

**SOCIALWALL**

[www.coviliarte.com/open.html](http://www.coviliarte.com/open.html)

@COVILIARTE

